



# AIDE À L'EMPLOI DU NETTOYANT TURBO ZW21601

Support technique : 1-800-255-8138, option 4

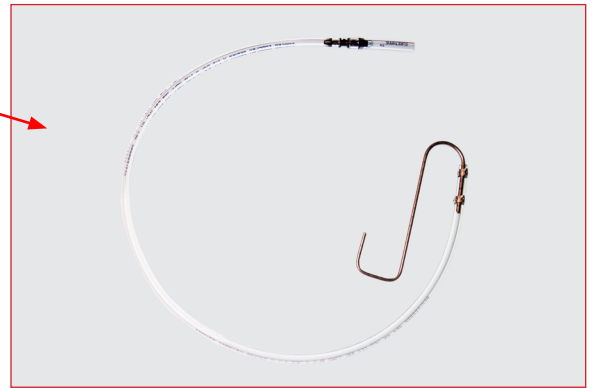
## Recommandations de sécurité :

- Le port de lunettes et de gants de protection est exigé pendant les travaux d'entretien.
- Bien attacher les vêtements amples et fixer les outils libres lorsque le moteur tourne.
- Travaillez dans un endroit bien aéré.



## Outils nécessaires :

- Outil de distribution de corps de papillon en mousse « S »  
N° TN75490 Tool



## Préparation du véhicule :

- Desserrez le collier de retenue du soufflet d'admission du turbo le plus proche du côté d'admission du turbo, puis faites glisser le soufflet pour accéder au turbo.

**REMARQUE :** Si l'emplacement est difficile d'accès, desserrez le collier de retenue au niveau du boîtier du filtre à air.

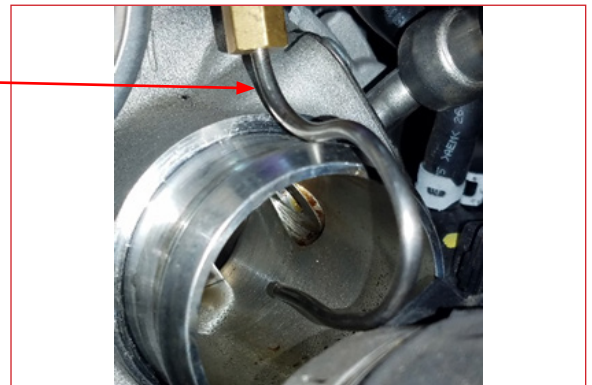


## Préparation du véhicule (suite) :

- Insérez l'outil de distribution de corps de papillon en mousse « S » N° TN75490 dans l'ouverture d'entrée du turbo, en s'assurant que la buse fait face aux turbocompresseurs.

**REMARQUE :** Si vous utilisez l'emplacement du boîtier du filtre à air, assurez-vous que la buse est orientée à l'opposé de l'élément du filtre à air et / ou du capteur de masse d'air.

- Réinstallez le soufflet d'admission du turbo sur le carter d'admission du turbo et serrez le collier de retenue.





# AIDE À L'EMPLOI DU NETTOYANT TURBO ZW21601

Support technique : 1-800-255-8138, option 4

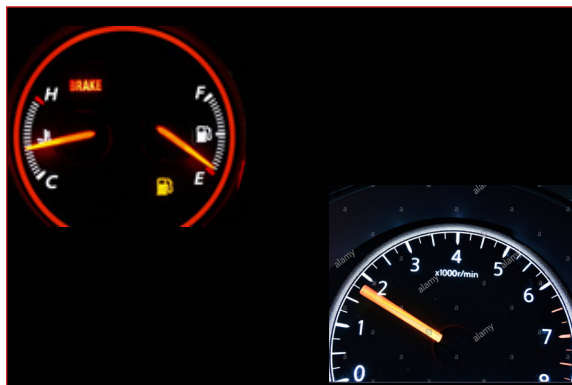
## Préparation du véhicule (suite) :

- Insérez le tuyau à extrémité ouverte de l'outil de distribution de corps de papillon en mousse « S » N° TN75490 au déclencheur Turbo Cleaner (N° ZW21601).
- Pour la conformité COV, l'outil de distribution de corps de papillon en mousse « S » N° TN75490 doit être utilisé comme indiqué.



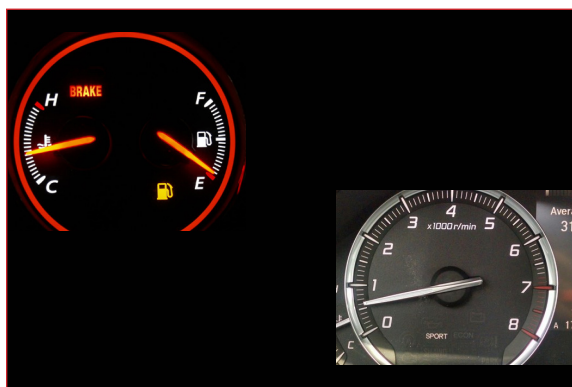
## Exécution du service : MOTEURS A ESSENCE

- Démarrez le moteur et laissez-le atteindre sa température de fonctionnement normale.
- Augmentez le régime du moteur à 2000 tr / min, à l'aide d'un abaisse-papillon ou tout autre moyen approprié.
- Vaporisez le nettoyant turbo (N° ZW21601) dans le côté admission du turbo par courtes pulvérisations.
- Après chaque pulvérisation, attendez que le régime du moteur se rétablisse au niveau recommandé - reportez-vous aux notes ci-dessus pour les niveaux de régime.



## Exécution du service : MOTEURS DIESEL

- Démarrez le moteur et laissez-le atteindre sa température de fonctionnement normale.
- N'augmentez **PAS** le ralenti, le moteur doit rester au ralenti.
- Vaporisez le nettoyant dans le côté admission du turbo par pulvérisations brèves.
- Après chaque pulvérisation, attendez que le régime revienne au niveau recommandé - reportez-vous aux notes ci-dessus pour les niveaux de régime.



## Exécution du service : (suite)

- Continuez la procédure jusqu'à ce que le bidon soit vide.
- Laissez le moteur tourner au ralenti pendant 3 minutes, puis coupez.
- Retirez l'outil de distribution de corps de papillon en mousse « S » N° TN75490 de l'emplacement du soufflet d'admission turbo ou du boîtier du filtre à air. Reconnectez et serrez le collier de retenue.
- Démarrez le moteur et conduisez le véhicule pour un test routier de 5 à 10 milles.

### REMARQUE : Ne dépassez pas 3000 tr / min lors du test routier.

- Après un test routier, laissez le véhicule tourner au ralenti pendant une minute supplémentaire et réinitialisez tout système OBD le cas échéant.
- L'intervalle de service recommandé est de 15K miles, mais peut varier en fonction des conditions de conduite.

